

# Disseminierte Hauttumore

M. Schultheis, U. Schultheis, B. Weidenthaler-Barth, F. Butsch  
Hautklinik der Universitätsmedizin Mainz

## Fallvorstellung

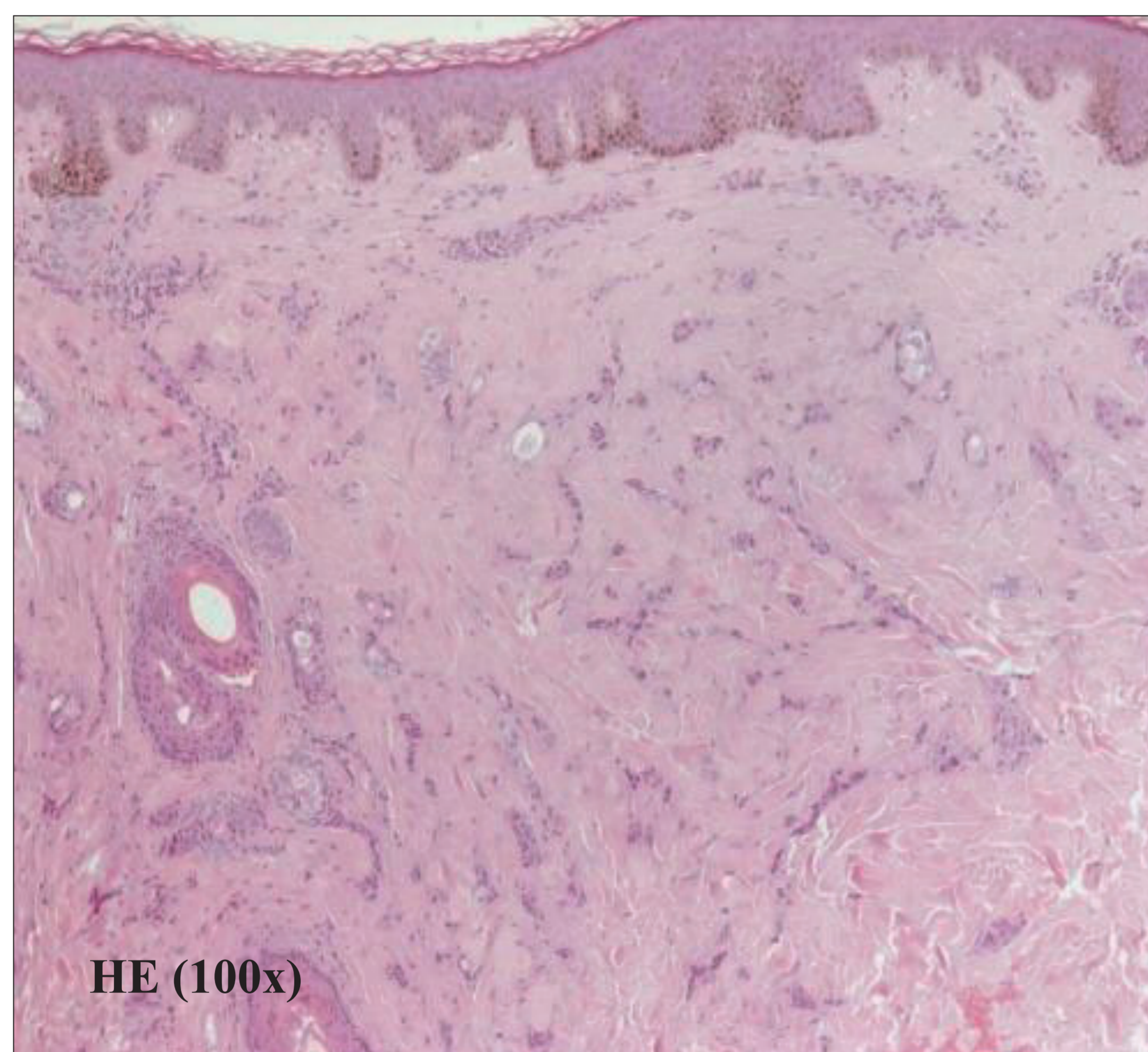
Ein 32jähriger Patient stellte sich mit seit 5 Jahren bestehenden papulösen Hautveränderungen in unserer Ambulanz vor. Die Hautveränderungen seien zunächst am rechten Oberarm aufgefallen und hätten sich im Verlauf kontinuierlich ausgebreitet. Juckreiz und Schmerzen wurden ebenso wie Fieber oder Müdigkeit verneint. Die Anamnese bezüglich Grunderkrankungen, Medikamenten, Allergien oder Unverträglichkeiten war leer.

## Klinik und Diagnostik

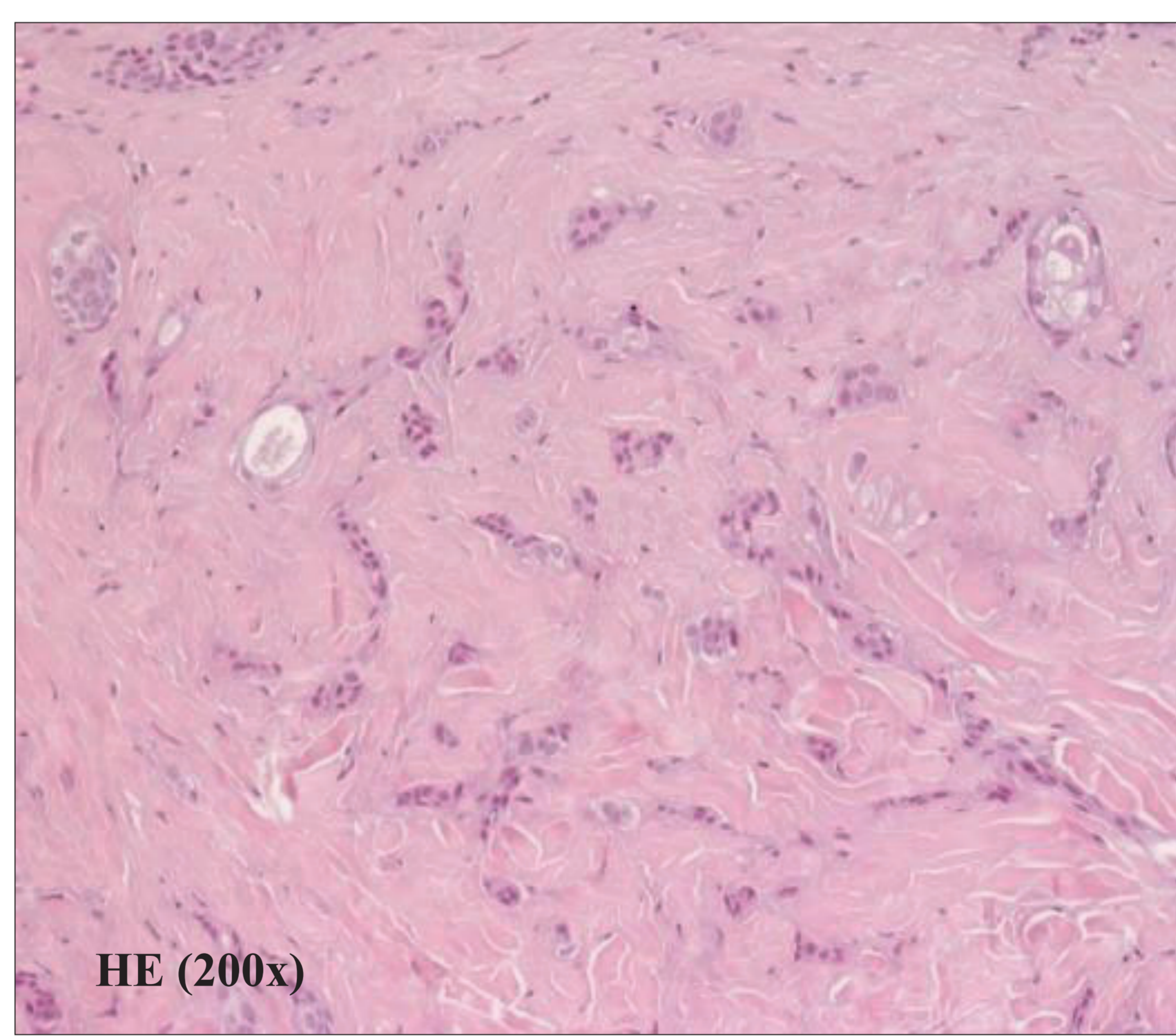
Klinik: multiple dunkelbraune Papeln von 0,5 cm Durchmesser am Rumpf und an den Armen.



Histologie: In der Dermis zeigen sich umschriebene, kleine epitheliale Proliferate mit duktaler Differenzierung. Zelluläre Atypien und Mitosen finden sich nicht.



HE (100x)



HE (200x)

Diagnose: Disseminierte Syringome

## Fazit

Syringome gehören zu den gutartigen Tumoren der Schweißdrüsen mit duktaler Differenzierung. Häufig sind Frauen im mittleren Lebensalter betroffen. Selten liegt eine familiäre Häufung vor. Disseminierte oder eruptive Syringome finden sich oft am Rumpf und Hals, können aber, wenn auch seltener, ebenfalls die Extremitäten betreffen. Syringome können beim Schwitzen Juckreiz verursachen. Klinische Differenzialdiagnosen sind die Urticaria pigmentosa und der disseminierte Lichen planus.

Bei subjektiver ästhetischer Beeinträchtigung kann eine Exzision oder Laserabtragung erfolgen.